

一生“入れ歯”になりたくない方へ  
100%インプラント患者歯科が提供する

無料

お申し込み頂いた方には  
“予約券”をお送り致します  
ので当日ご持参下さい

# 患者向け 歯周病・インプラント 説明会

無料個別相談あり

日時: 1月10日(土) 午前10時~

## 講師

たま き ひとし  
**玉木 仁 先生**

日本橋インプラント研究所 所長  
歯学博士 (東京医科歯科大学)

## 内容

- インプラントとはどんな治療?
- 入れ歯とブリッジとインプラントの違い
- 他歯科医院 (大学病院含む) との違い
- 治療費の実際
- インプラント歯科医院の選び方
- 低料金インプラントの実態
- 安全なインプラント治療とは?
- お年寄りでもできる低侵襲手術
- 総入れ歯→当日噛める固定式インプラント (多数歯欠損含む)
- 重度歯周病患者さんの20年症例提示
- 長期28年良好経過の症例提示
- 実際の患者さんによる体験談
- 説明会後に無料個別相談あり

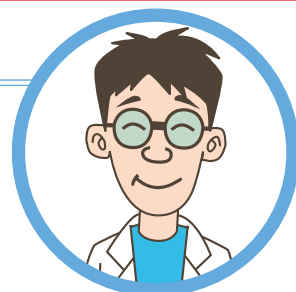
## プロフィール(略歴)

1993年…国立新潟大学歯学部 卒業  
2001年…日本橋インプラント研究所を設立  
2004年…医療法人社団 一仁会 理事長に就任  
2007年…日本橋インプラント研究所を八重洲北口に移転開業  
2010年…歯学博士 (東京医科歯科大学) を取得

NewYorkTimes アジア版に紹介されました。

Wall Street Journal 後援のNext Era Leader's Awardを2023年2024年2025年  
3年連続受賞しました。詳しくは「やさしいインプラントガイド」ホームページをご覧ください。

所属学会: 国際インプラント学会 専門医・指導医、ヨーロッパインプラント学会、  
アメリカインプラント学会、日本口腔インプラント学会 専門医、日本臨床歯周病学会



## インプラント歯科医院の選び方

- ★インプラント治療の実績がある歯科医院か  
▶ 直近合計**1733症例3015本埋入実績** (2020年1月~2024年12月)
- ★インプラント治療の専門の歯科医師が在籍しているか  
▶ **日本口腔インプラント学会 専門医の院長が執刀**
- ★長期的な実績がある歯科医院か、20年以上の長期良好実績がある  
歯科医院か  
▶ **長期28年良好経過の症例提示**
- ★歯科医師向け専門書を執筆しているかどうか  
▶ **昨年歯科医師向け「ティッシュレベルインプラント」発刊**

## 会場

八重洲香川ビル10F

JR東京駅八重洲北口から  
徒歩1分



説明会の参加者には、  
講師・玉木先生の著書「安心のインプラント治療」をプレゼント!



新刊  
書籍

1万本治療した名医が実証した  
**長生きインプラント**

玉木 著

**安心のインプラント治療**

入れ歯でお困りの方へ

玉木 著



ご来場者の方でインプラントに移行する場合は割引引きがあります

## 申込み 方法

●お電話やホームページにて受け付けております●

**03-3275-2340**

受付時間 ▶ 平日10:00~18:00

説明会のご予約 および ご相談も、お気軽にお問い合わせください

[やさしいインプラントガイド 無料説明会予約ページ]

**www.implant-tv.net/session\_reserve/**



日本橋インプラント研究所: [www.nihonbashi-implant.jp](http://www.nihonbashi-implant.jp)

やさしいインプラントガイド: [www.implant-tv.net](http://www.implant-tv.net)

主催

東京インプラントシステム (インプラント専門技工所)